

# Aux Cables

## The Professional Musik Integration

DK

### Produkt beskrivelse Aux kabler for biler med Fakra stik

**Kram Aux produkt rækken** gør det muligt at høre musik fra Musik enheder så som MP3 afspillere , Carkits eller IPODs gennem bilens lyd system. Aux kablerne interface til bilens radio stik. Dette gør det muligt at anvende radioens AUX input uden at klippe i bilens ledningsnet. Aux kabler skal altid kombineres med enten et Aux adapter eller Audio2Car cable.

Aux produkt rækker består af:

- Aux Kabler. Disse kabler forbindes til de bilspecifikke stik på bilens ledningsnet. Aux kabler har varenumre fra X000 til X999.
- Aux Adapterer. Disse adapterer forbindes til Musik afspilleren og fås med en bred vifte af lydстик så som f.eks. Jack stik, RCA stik, IPOD dock stik for bare at nævne nogle få. Blandt Aux adapterne findes også enheder der kan skifte mellem flere eksterne lyd kilder. Aux adaptere har varenumre fra XA000 til XA999.

At vælge AUX lydkilden på radioen: Normalt skal Aux indgangen altid vælges manuelt på radioen. Radio skifter altså ikke automatisk til Aux indgangen. For mere information se nedenstående installations vejledning.

Kompatibilitet med andre Kram produkter: Det 4 polede stik på Aux kablerne kan også forbindes til det 4 polede stik på Audio2Car eller Drive & Talk kablerne. Dette vil (Hvis det understøtte af Car kittet / Lydstyret) muliggøre brug af bilens lydforstærker til afspilning af musik og man vil derved opnå en højere lyd kvalitet.

### Tekniske Specifikationer

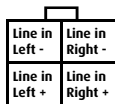
**Beskrivelse:** L-formet med 4 pin Microfit stik i en ende og bil specifikke stik i den anden.

**Normal ledningstykkelser:** Normalt AWG 28 for ledninger og AWG24 for skærm.

**Længde:** 10 x 70 mm

**Pin konfiguration 4 pin hun stik:**

Stikket er set fra kabel indgangssiden



### Installations beskrivelse

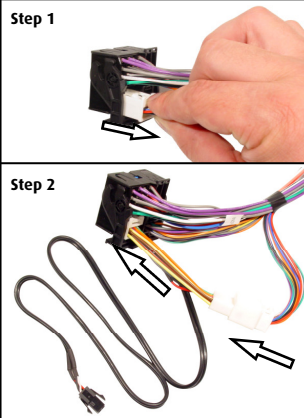
**1: Indsæt AUX kablet mellem det 12 polede mini-fakra stik i radiostikket.** Hvis der allerede er et stik i radiostikket sættes det i hun stikket på AUX kablet. Se billederne til højre.

**2: Forbind det 4 polede stik** fra Aux kablet til enten en Aux adapter eller et Audio2Car kabel.

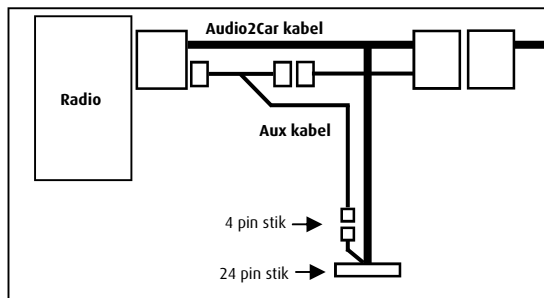
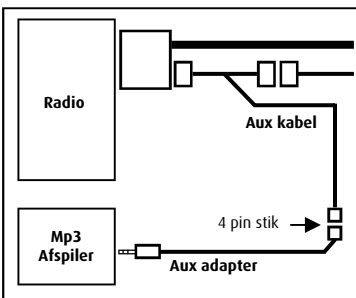
**3: Vælg Aux indgangen på radioen.**

Normalt skal Aux indgangen vælges på radioen for at få lyd fra Aux indgange. Hvordan dette gøres afhænger både af radio producenten og radio modellen. Men normalt gøres det ved at trykke på "Source knappen" eller "CD knappen" nogle gange ved gentagne tryk eller ved at holde knappen nede nogle få sekunder. Nogle radioer har endda en dedikeret "AUX knap". Hvis du ikke kan vælge Aux indgangen kan det måske være nødvendigt at aktivere Aux indgangen i radio menuerne eller med en værksted computer. Se radioens manual eller kontakt bil forhandleren for mere information.

**4: Test Aux kablet.** Når Aux kablet er korrekt installeret og AUX indgangen er valgt på radioen vil lyden høres i alle bilens højttalere. For mere information om installationen refereres til Radio manualen eller Audio2Car installationsvejledning.



Billeder af Fakra radio stik

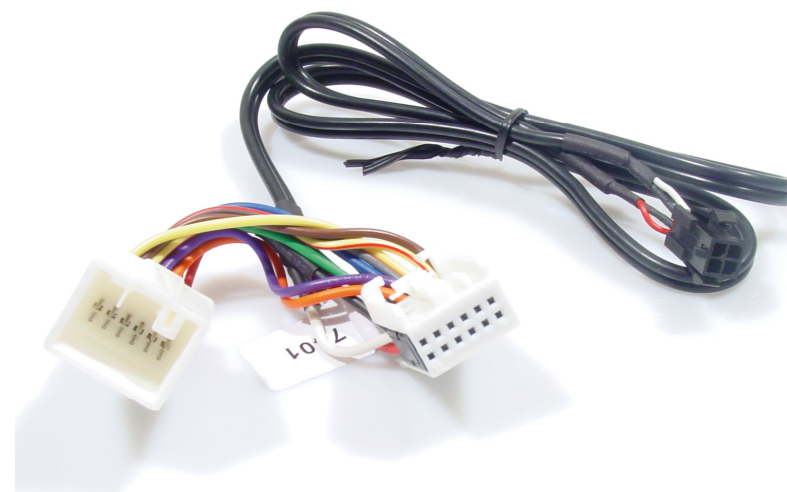


# Aux Cables

## The Professional Musik Integration

UK/US/DE/DK

### Installation instruction Montageanleitung Montagevejledning Aux cables for cars with Fakra connector



See our complete AUX program on [www.kram.dk](http://www.kram.dk)

Unser komplettes AUX Programm unter [www.kram.dk](http://www.kram.dk)

Se vores komplette AUX program på [www.kram.dk](http://www.kram.dk)

ML201-V02

# Aux Cables

## The Professional Musik Integration

UK/US

### Product description

#### Aux cables for cars with Fakra connector

The **Kram Aux range** enables you to hear music from aftermarket Music equipment such as MP3 players, Carkits or IPODs through the car sound system. The Aux cables interfaces to the AUX input in the car radio connectors. This enables the use of the radio AUX input without cutting the car wiring loom. The Aux cables should always be combined with either a Aux adaptor or Audio2Car cable.

The **Aux range** consists of:

- Aux Cables. These cables interfaces to the car specific connectors. The Aux cables are found in the X000 to X999 item number range.
- Aux Adaptors. These adaptors interfaces to the aftermarket Music source and are available with a wide range of Audio connectors such as Jack connectors, RCA connector, IPOD dock connectors to name a few. The Aux adaptor range also includes units that will allow the user to switch between several Music sources. The Aux adaptors are found in the XA000 to XA999 item number range.

**Selecting the AUX source on the radio:** Normally the Aux input has to be selected on the radio to get sound from the AUX input. The radio does not automatically switch to the AUX source. For more information please see installation description below.

**Plug & Play with other Kram products:** The 4 pin connector on the Aux cables can also be connected to the 4 pin AUX connector on the Audio2Car or Drive & Talk harnesses. This will (if supported by the Carkit/Audio Equipment) allow the use of the car sound system amplifier for Music playback and thereby achieving higher sound quality.

### Technical Specifications

**Description:** L-shaped with 4 pin Microfit in one end and car specific connectors in the other end.  
**Normal Wire dimensions :** Normally AWG 28 for wires and AWG24 for shield.

**Length:** 10 x 70 mm

**Configuration chart for 4 pin female connector:**  
**Connector seen from cable entry side**

Line in Left -	Line in Right -
Line in Left +	Line in Right +

### Installation description

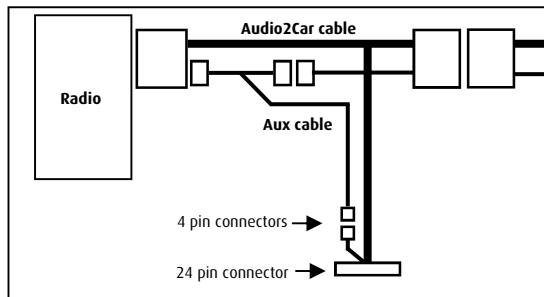
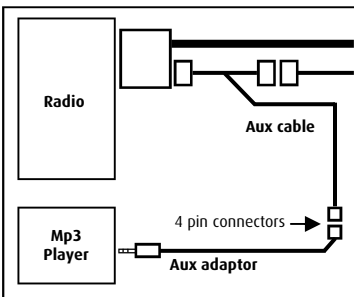
**1st: Insert the Aux cable into the slot in the radio connector.** If there is already a connector in the slot please unclip this connector and insert it into the female connector on the Aux cable. Please see pictures on the right.

**2nd: Connect the 4 pin connector** from the AUX cable to either an Aux adaptor or an Audio2Car cable.

**3rd : Selecting the AUX source on the radio.**

Normally the Aux input has to be selected on the radio to get sound from the AUX input. How Aux input is selected differ from one radio manufacture and radio model to another. But normally it is selected by pressing the "Source key" or "CD key". Sometimes by pressing the key Repeatedly or Continually for a few seconds. Some radio even have a dedicated "AUX key". If you are not able to select the AUX source it may need to be activated using the Radio menus of by a workshop computer. Please consult the Radio manual or car dealership for further information.

**4th: Test the cable.** When the Aux cable is correctly installed and the AUX input is selected on the radio the sound will be heard in all car speakers. For further information about installation please see the Radio Manual or Audio2Car installation sheet.



DE

# Aux Cables

## The Professional Musik Integration

### Produktbeschreibung

#### AUX Kabel für Fahrzeuge mit Fakra Stecker

Das **Kram AUX Sortiment** ermöglicht die Musikwiedergabe von nachgerüstetem Musik Equipment wie MP3 Playern, Freisprechanlagen oder IPODs über das Sound System des Fahrzeugs. AUX Kabel bilden eine Schnittstelle zum AUX Eingang im Radiostecker des Fahrzeugs. Dies erlaubt die Verwendung des Radio AUX Eingangs ohne Eingriff in die Fahrzeugverkabelung. AUX Kabel sollten immer mit einem AUX Adapter oder einem Audio2Car Kabel kombiniert werden.

Das **AUX Sortiment** umfasst:

- AUX Kabel. Diese Kabel bilden eine Schnittstelle zu fahrzeugspezifischen Steckverbindungen. AUX Kabel finden sich im Sortiment unter den Artikelnummern X000 bis X999.
- AUX Adapter. Diese Adapter verbinden nachgerüstete Musikquellen und sind in einer breiten Auswahl an Audio Steckverbindungen wie Klinkesteckern, RCA Connectoren oder IPOD Dock Steckverbindern erhältlich. Das AUX Adapter Sortiment umfasst auch Lösungen, die ein Umschalten zwischen mehreren Musikquellen erlaubt. AUX Adapter finden sich im Sortiment unter den Artikelnummern are XA000 bis XA999.

**Auswahl der AUX Quelle am Radio:** Normalerweise muss der AUX Eingang am Radio ausgewählt werden um Sound vom AUX Eingang zu erhalten. Das Radio schaltet nicht automatisch zur AUX Quelle. Mehr Informationen hierzu in der Installationsanleitung des Radios.

**Plug & Play mit weiteren Kram Produkten**

Der 4-polige Stecker der AUX Kabel kann auch mit den 4-poligen Steckverbindungen der Audio2Car oder Drive & Talk Kabelsätze verbunden werden. Das erlaubt (sofern von der Freisprechanlage oder dem Audio Gerät unterstützt) die Nutzung des Fahrzeug-Sound-System Verstärkers zur Musikwiedergabe und erreicht dadurch eine höhere Tonqualität.

### Technische Daten

**Beschreibung:** L-förmig mit 4-polig Microfit an einem und fahrzeugspezifischem Steckverbinder am anderen Ende.  
**Normaler Leitungsquerschnitt:** AWG 28 für Leitungen, AWG24 für Abschirmung.

**Länge:** 10 x 70 mm

**Steckerbelegung des 4-poligen Steckverbinders:**  
**Steckverbinder, gesehen von der Kabeleingangsseite**

Line in Left -	Line in Right -
Line in Left +	Line in Right +

### Installationsanleitung

**1. AUX Kabel in den Schacht des Radio Steckverbinders stecken.** Ist bereits ein Stecker in diesem Schacht eingesteckt, diesen Stecker lösen und in die Buchse am AUX Kabel umstecken. (siehe Abb. Rechts).

**2. 4-poligen Steckverbinder** des AUX Kabels entweder am AUX Adapter oder am Audio2Car Kabelsatz anschließen.

**3. AUX Quelle am Radio auswählen.**

Normalerweise muss der AUX-Eingang am Radio ausgewählt werden um ein Tonsignal vom AUX-Eingang zu bekommen. Wie der AUX-Eingang ausgewählt wird, ist abhängig von Radiohersteller und Radiomodell. Normalerweise wird die Auswahl durch Drücken der Tasten "Source" (Audioquelle) oder "CD" vorgenommen. Manchmal auch durch Drücken der Tasten Wiederholung oder Fortsetzung für einige Sekunden. Einige Radios haben eine spezielle "AUX" Taste. Sollte es nicht gelingen die AUX Quelle auszuwählen, könnte es evtl. notwendig sein, diese über das Radio Menue einzustellen oder über einen Service Computer in der Werkstatt. Weitere Informationen zu diesem Thema finden sich im Handbuch des Radios oder beim Fachhändler des Fahrzeugs.

**4. Kabel testen.** Ist das AUX Kabel korrekt installiert und der AUX-Eingang richtig ausgewählt wird der Ton über alle Lautsprecher des Fahrzeugs wiedergegeben.

Weitere Informationen zur Installation bitte dem Handbuch des Radios oder der Audio2Car Installationsanleitung entnehmen.

